



MINISTARSTVO FINANCIJA
POREZNA UPRAVA

Jedinstveni portal Porezne uprave ePorezna

**Priručnik za instalaciju Google Chrome dodatka
(Google Chrome preglednik)**

GOOGLE CHROME PREGLEDNIK - UVOD

Google Chrome preglednik s verzijom 45 na dalje ima tehnološke promjene zbog kojih nije moguće izvršavanje programa u Javi koji se inače koristi u sustavu ePorezna za elektroničko potpisivanje i dostavu obrazaca JOPPD, OPZ-STAT-1, PD-IPO i U-RA obrasca. S obzirom na te izmjene Porezna uprava je izradila prilagođeno rješenje sukladno tehnološkim promjenama Google Chrome preglednika.

Za navedenu funkcionalnost korisnici Google Chrome preglednika trebaju instalirati Google Chrome dodatak dostupan u Chrome web trgovini i pripadnu programsku podršku koja se može preuzeti kroz aplikaciju JPPU ePorezna.

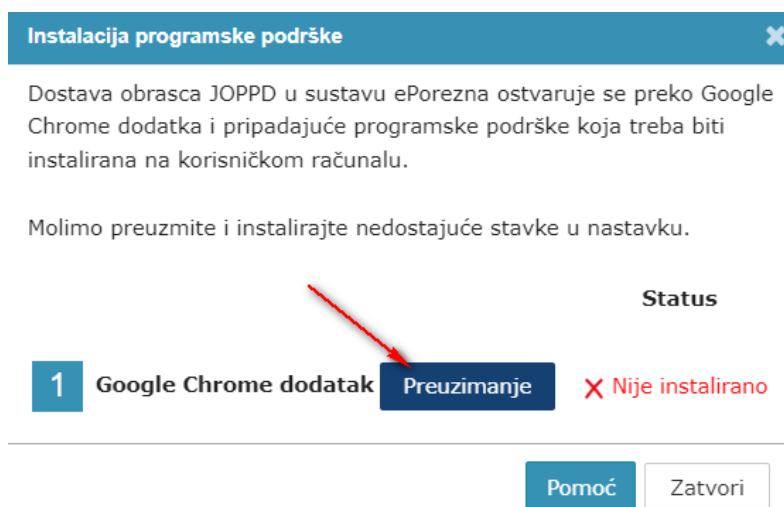
Aplikacija JPPU ePorezna pri uporabi će provjeriti tražene preduvjete za rad te će omogućiti preuzimanje i instalaciju.

INSTALACIJA GOOGLE CHROME DODATKA

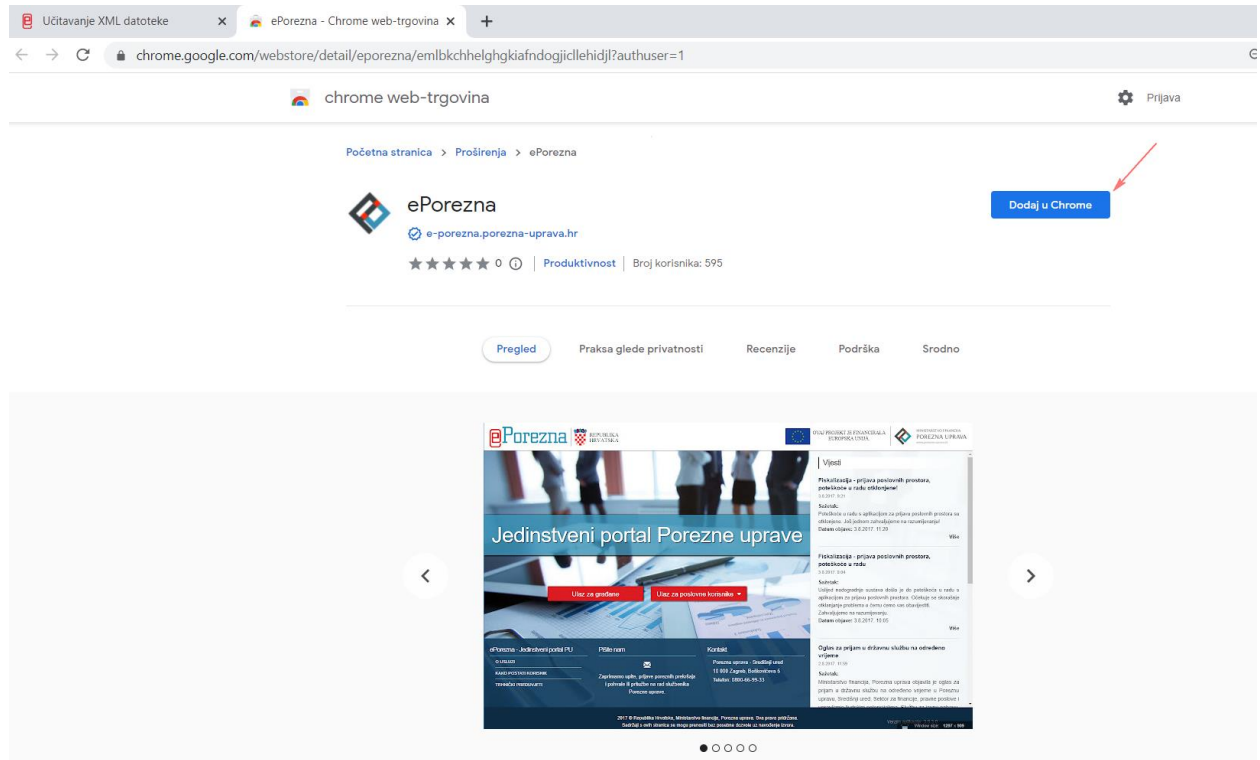
Kod prvog pokretanja Google Chrome preglednika s novim prilagođenim rješenjem, prilikom potpisivanja obrasca ili dostave datoteka JOPPD, OPZ-STAT-1, PD-IPO ili U-RA obrasca, pojavljuje se dijaloški okvir za provjeru preduvjeta. Za navedenu funkcionalnost korisnici Google Chrome preglednika prilikom uvoza i/ili potpisivanja obrasca trebaju instalirati Google Chrome dodatak i pripadnu programsku podršku koja se može preuzeti kroz aplikaciju JPPU ePorezna. Aplikacija JPPU ePorezna će prikazati dijaloški okvir za tražene preduvjete za rad te omogućiti preuzimanje i instalaciju.

Prijavite se u aplikaciju JPPU ePorezna na poveznici: <https://e-porezna.porezna-uprava.hr/>

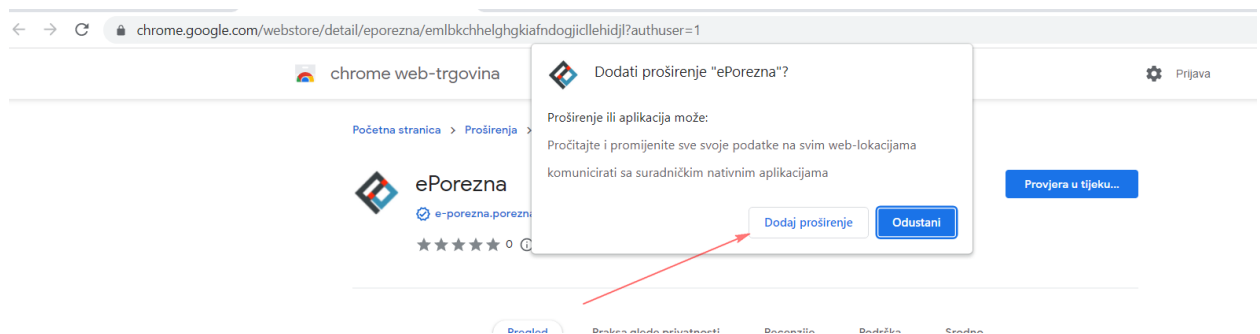
Kako bi instalirali „**Google Chrome dodatak**“ potrebno je kliknuti na gumb „**Preuzimanje**“.



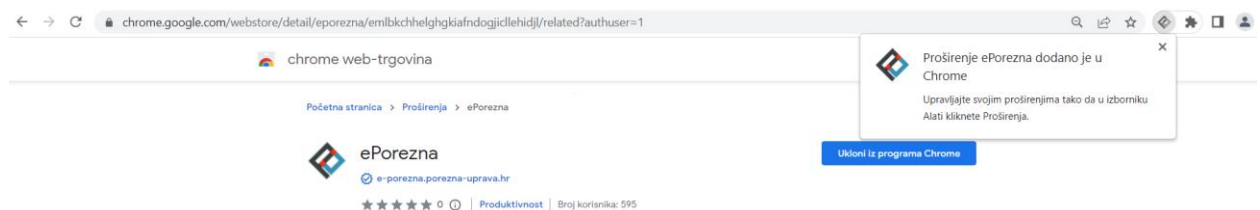
Nakon odabira gumba „Preuzimanje“ otvara se prozor u Chrome web-trgovini te je potrebno odabrati gumb „Add to Chrome“ („Dodaj u Chrome“) kako bi dodali ePorezna dodatak u Google Chrome preglednik.



Potrebno je odabrati gumb „Add extension“ („Dodaj proširenje“) kako bi potvrdili odabir.



Prikazat će se informativna poruka „ePorezna has been added to Chrome“ („Proširenje ePorezna dodano je u Chrome“)



Zatvorite karticu koja prikazuje *Extensions (Proširenja)* te se pozicionirajte na karticu ePorezna aplikacije. Status instalacije Google Chrome dodatka promijenit će se iz „**Nije instalirano**“ u „**Instalirano**“ te je time potvrđeno uspješno instaliranje ePorezna dodatka u Google Chrome preglednik.

Instalacija programske podrške [X]

Dostava obrasca JOPPD u sustavu ePorezna ostvaruje se preko Google Chrome dodatka i pripadajuće programske podrške koja treba biti instalirana na korisničkom računalu.

Molimo preuzmite i instalirajte nedostajuće stavke u nastavku.

		Status
1	Google Chrome dodatak	✓ Instalirano
		Verzija: 3.0.2
2	Programska podrška	✗ Nije instalirano

[Pomoć] [Zatvori]

INSTALACIJA PROGRAMSKE PODRŠKE

Za instalaciju **Programske podrške** također je potrebno odabrati gumb „**Preuzimanje**“.

Instalacija programske podrške [X]

Dostava obrasca JOPPD u sustavu ePorezna ostvaruje se preko Google Chrome dodatka i pripadajuće programske podrške koja treba biti instalirana na korisničkom računalu.

Molimo preuzmite i instalirajte nedostajuće stavke u nastavku.

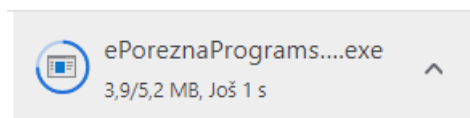
		Status
1	Google Chrome dodatak	✓ Instalirano
		Verzija: 3.0.2
2	Programska podrška	✗ Nije instalirano

[Pomoć] [Zatvori]

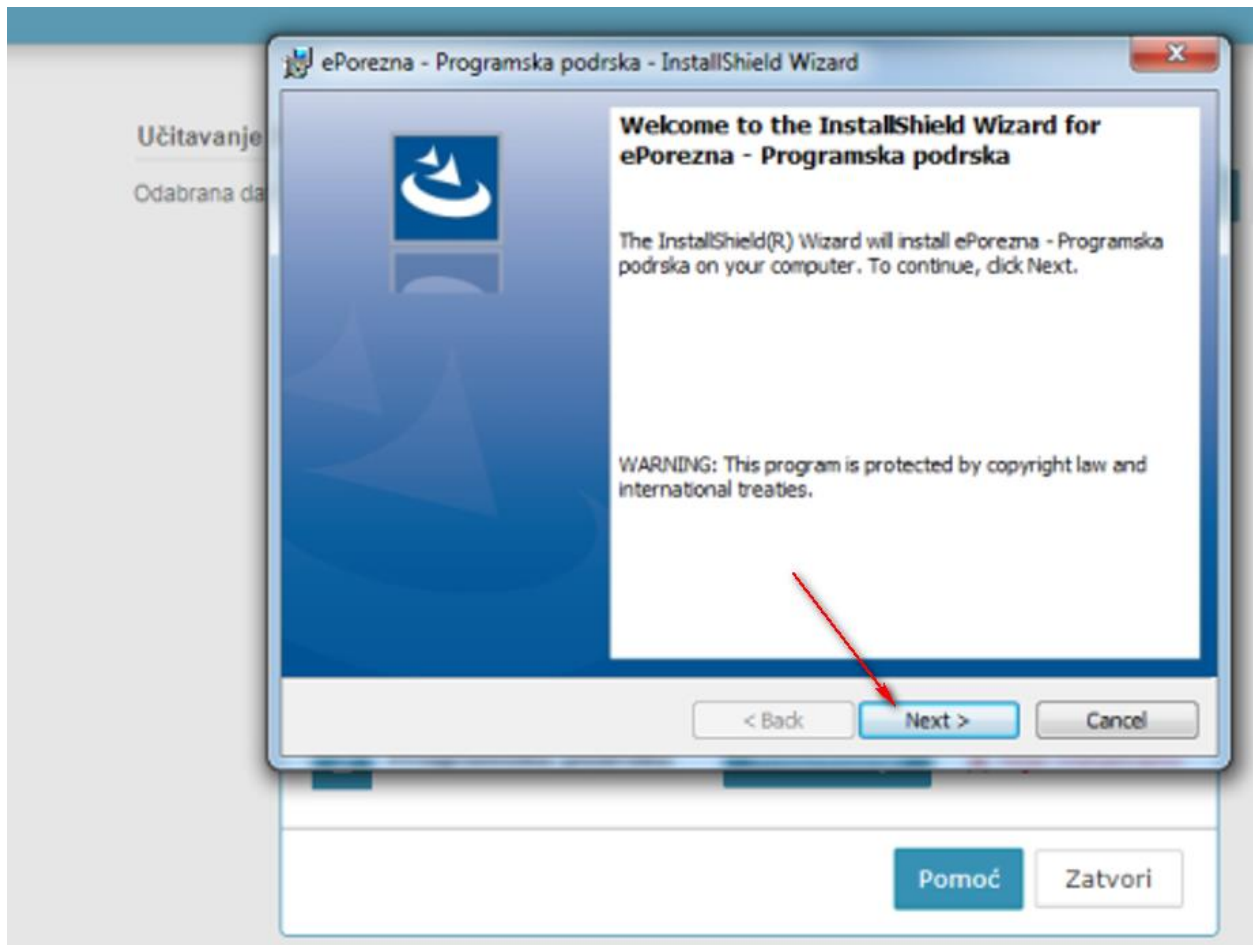


NAPOMENA: Za instalaciju programske podrške za potpisivanje obrasca potrebno je posjedovati administratorska prava na računalu. Ako korisnik nije Administrator na računalu, instalacija neće biti moguća.

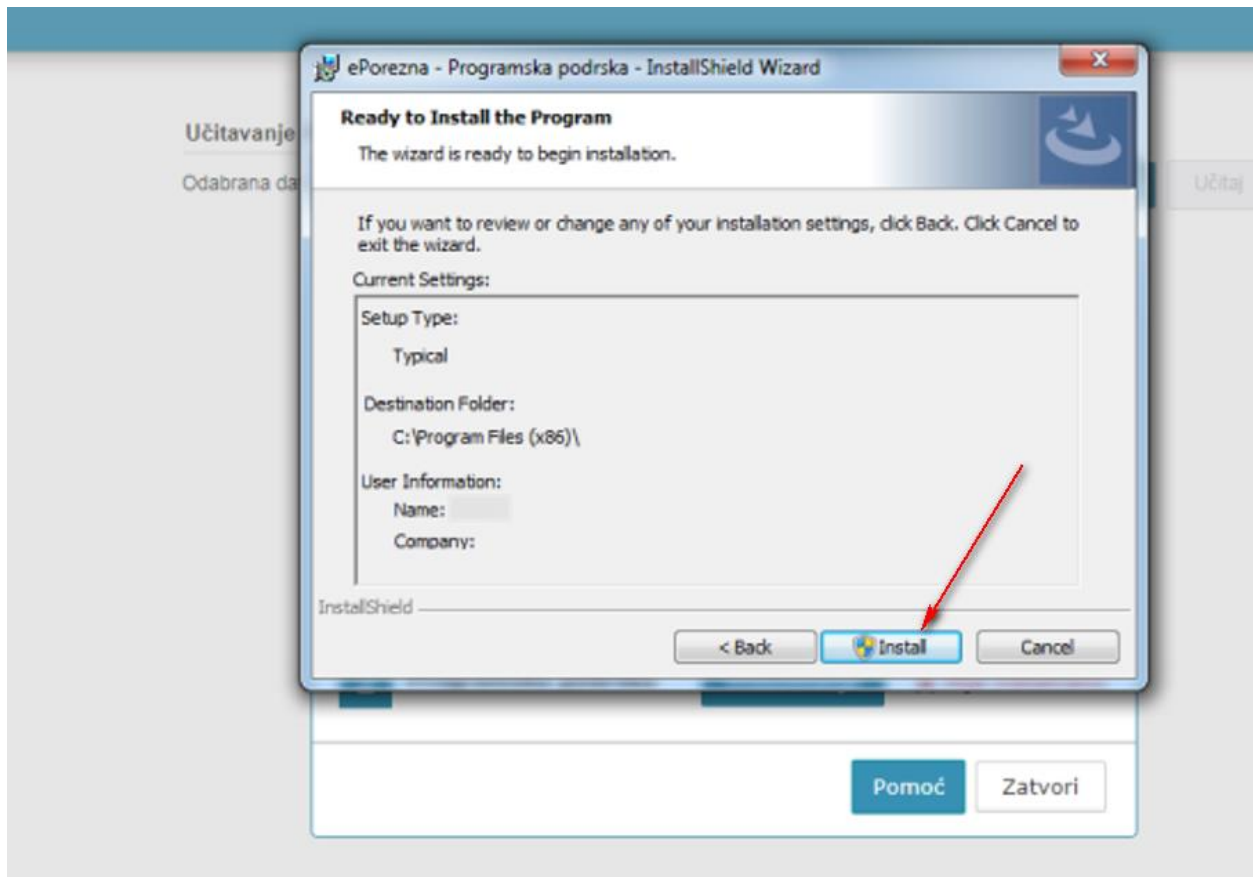
Prilikom odabira gumba „**Preuzimanje**“ preuzet će se programska podrška koju je moguće instalirati klikom na instalaciju u donjem lijevom kutu Google Chrome preglednika ili navigacijom u mapu „**Downloads**“ na vašem računalu. Istu je potrebno otvoriti odabirom gumba „**Open**“ (ili „**Otvori**“).



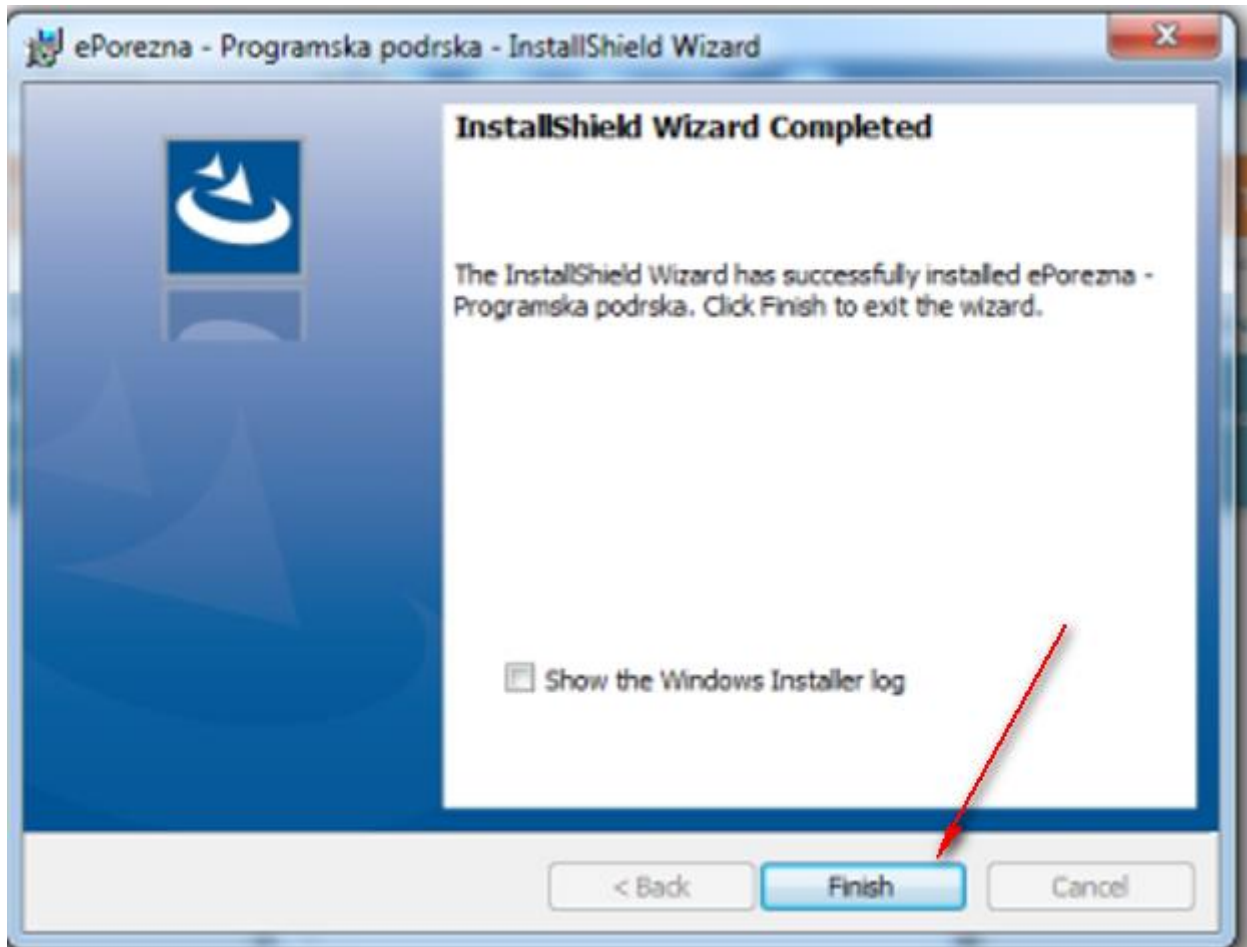
Prilikom instalacije pratite čarobnjak za instalaciju. Na prvom ekranu potrebno je odabrati „**Next**“.



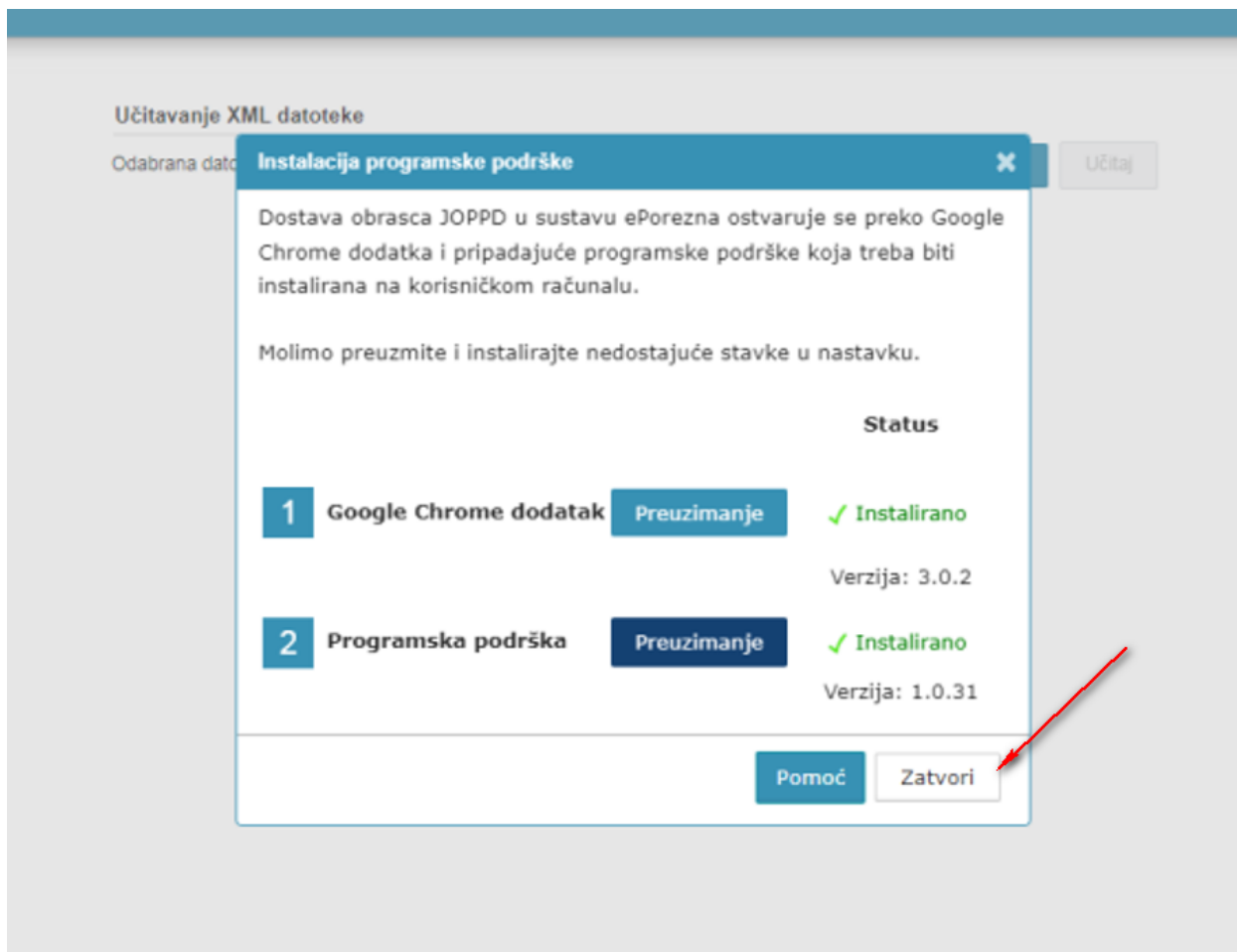
Zatim odaberite „**Install**“.



Za završetak instalacije odaberite „**Finish**“



Sljedeće što treba napraviti je vratiti se u aplikaciju ePorezna u kojoj bi trebali vidjeti da je potvrđeno instaliranje Programske podrške promjenom statusa u „**Instalirano**“.

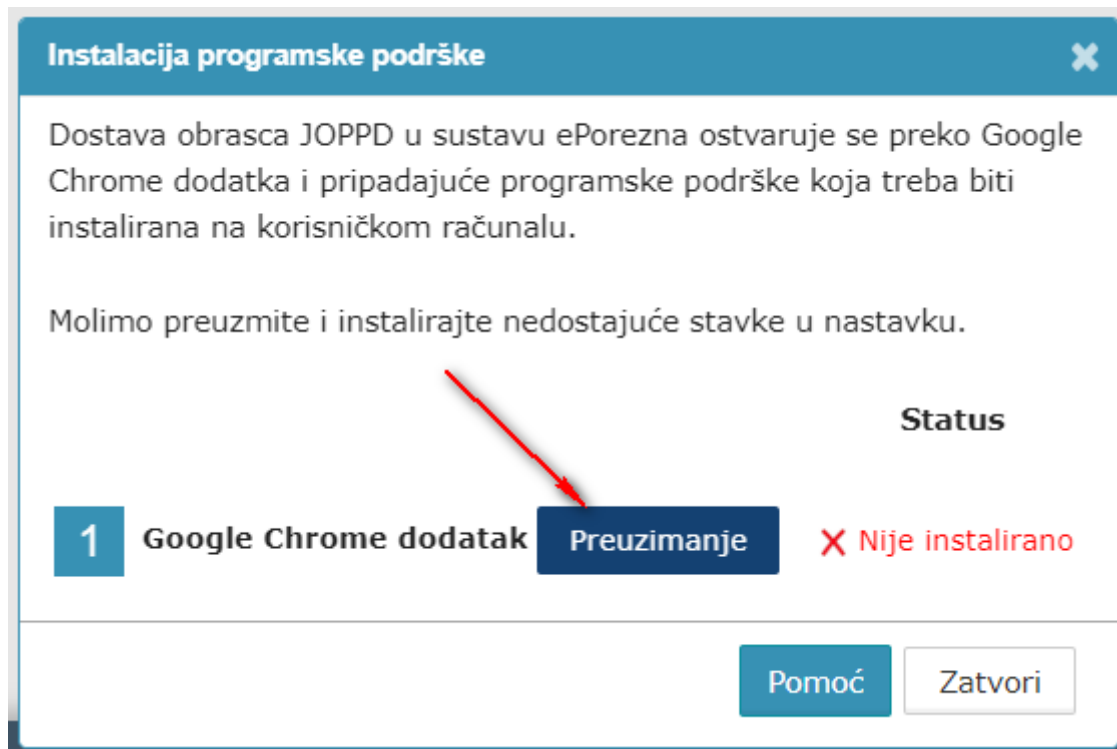


Time je instalacija programske podrške završena. Prilikom idućeg pokušaja potpisivanja obrazaca ili dostave datoteka JOPPD, OPZ-STAT-1, PD-IPO i U-RA obrasca više nije potrebno provoditi instalaciju programske podrške, osim u slučaju kada nastupi potrebno ažuriranje. Kako postupiti u slučaju kada se od vas zahtijeva ažuriranje programske podrške molimo provjerite u idućem poglavlju „[Ažuriranje Google Chrome dodatka i Programske podrške](#)“.

AŽURIRANJE GOOGLE CHROME DODATKA I PROGRAMSKE PODRŠKE

Ako je dostupno ažuriranje „Google Chrome dodatka“, pojavljuje se sljedeći ekran.

Kako biste ažurirali Google Chrome dodatak potrebno je odabrati gumb „**Preuzimanje**“ te izvršiti korake opisane u poglavlju „[Instalacija Google Chrome dodatka](#)“.



Ako je dostupno ažuriranje Programske podrške, pojavljuje se sljedeći ekran.

Kako biste ažurirali Programsku podršku potrebno je odabrati gumb „Preuzimanje“ te izvršiti korake opisane u poglavlju „[Instalacija Programske podrške](#)“.



NAPOMENA: Za instalaciju programske podrške za potpisivanje obrasca potrebno je posjedovati administratorska prava na računalu. Ako korisnik nije Administrator na računalu, instalacija neće biti moguća.

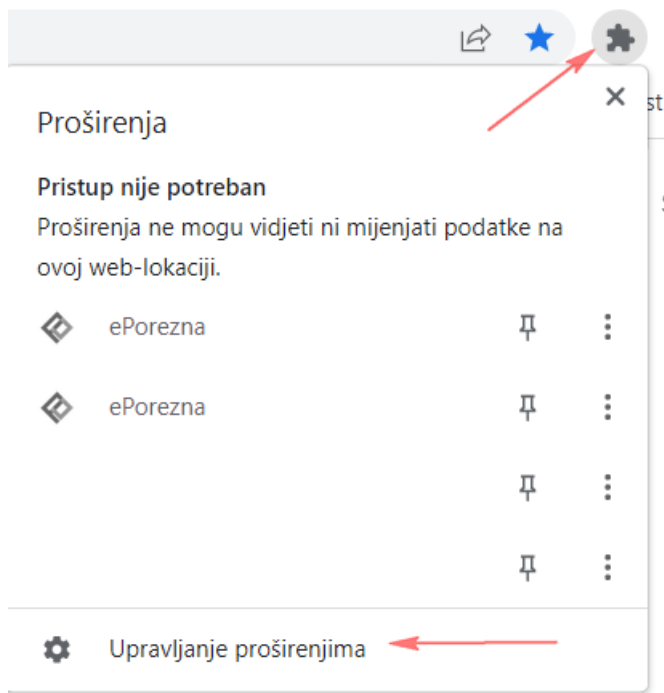
UKLANJANJE TRENUTNOG ILI PRETHODNOG GOOGLE CHROME DODATAKA 1.0.0

Kako biste uklonili Google Chrome dodatak iz Google Chrome preglednika i/ili uklonili stariji Google Chrome dodatak 1.0.0. iz Google Chrome preglednika potrebno je napraviti sljedeće:

Odaberite padajući izbornik odabirom ikone „“ u Google Chrome pregledniku te odaberite i opciju „**Manage exstensions** („**Upravljanje proširenjima**“).



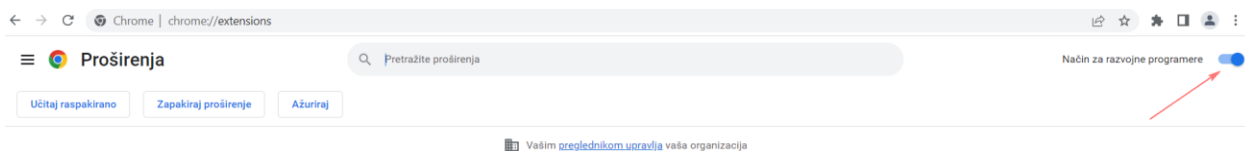
NAPOMENA: JPPU ePorezna neće raditi ispravno ukoliko se u „Proširenjima“ Google Chrome preglednika nalazi dvije ili više aktivnih proširenja. Potrebno je imati aktivirano jedno proširenje.



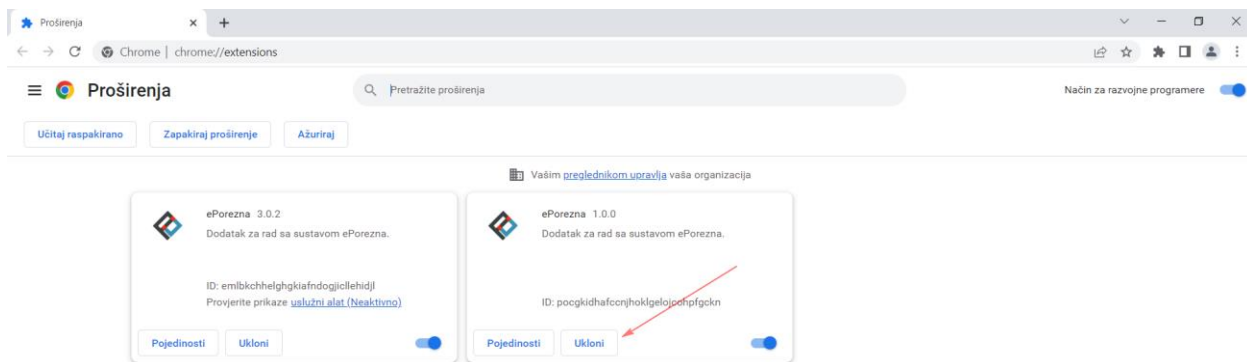
Pristupiti sučelju za pregled instaliranih proširenja možete i na način da u alatnoj traci za upis poveznice upišete:

chrome://extensions/

Prije uklanjanja potrebno je odabrati „**Developer Mode**“ („**Način za razvojne programere**“) kako bi bila vidljiva verzija proširenja ePorezne.

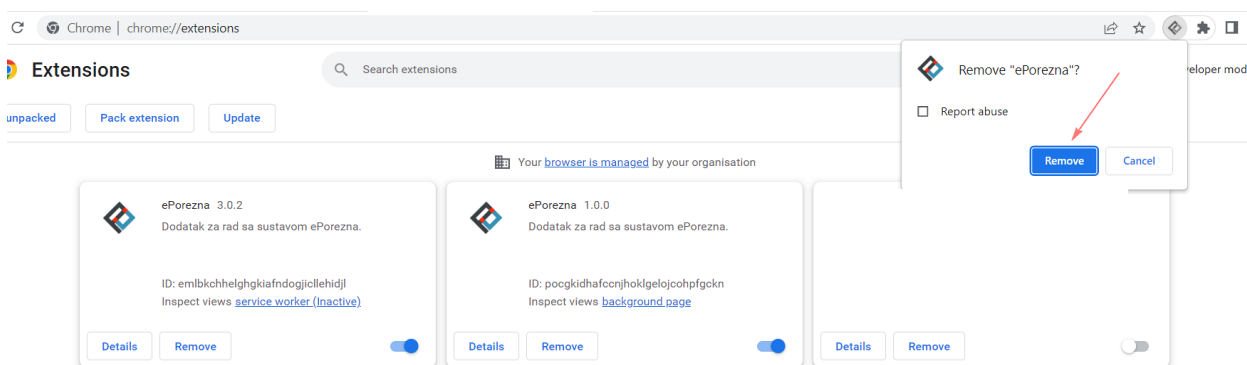


Potrebno je za uklanjanje starog proširenja 1.0.0. ili trenutnog proširenja ePorezne odabrati gumb „**Remove**“ („**Ukloni**“).

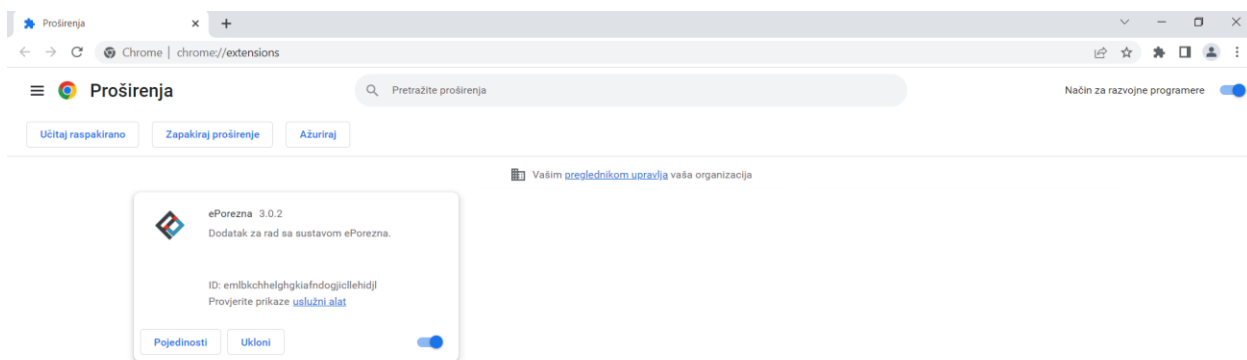


Ukoliko postoji samo jedno proširenje „ePorezna“ dovoljno je odabrati ikonu „**Remove**“ („**Ukloni**“) na početnom ekranu.

Potvrdite uklanjanje proširenja klikom na gumb „**Remove**“ („**Ukloni**“) koji se prikazuje u gornjem desnom uglu.



Dodatak za Google Chrome je uklonjen iz Google Chrome preglednika.



UKLANJANJE PROGRAMSKE PODRŠKE S RAČUNALA

Kako biste uklonili programsku podršku iz sustava Windows napravite sljedeće:

1. Otvorite „Control Panel”/”Settings”/”Apps and features”> „Programs”/”Add or remove programs”> „Programs and Features” /„Kontrolna ploča > Programi” > „Programi i značajke”
2. U popisu instaliranog softvera pronađite i klikom miša odaberite „**ePorezna -Programska podrška**” te provedite uklanjanje („**Uninstall**”)

